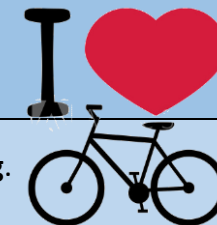




Internationaler Gib-Deinem-Fahrrad-einen-Namen-Tag
Und? Wie heißt Dein Drahtesel?



Unsere Schüler der **Jahrgänge 8 bis 10** absolvieren auch diese Woche ihre **Praktika** oder sind beim Projekt **Herausforderung**.
Wir wünschen spannende neue Eindrücke.

Unsere Schüler des **7. Jahrgangs** starten in ihre **Praktische Woche** - Plan siehe unten.

Die Aufteilung der Gruppen in 7A und 7B erfolgt im Stammgruppenraum.

Der Unterricht beginnt täglich um 08:00 Uhr und endet ca. 12:45 Uhr. Am Wald-Tag wird die Rückfahrt ca. 12:30/12:45 Uhr erfolgen.



Die Lehrer im Haus 4 arbeiten heute in verschiedenen Gruppen:

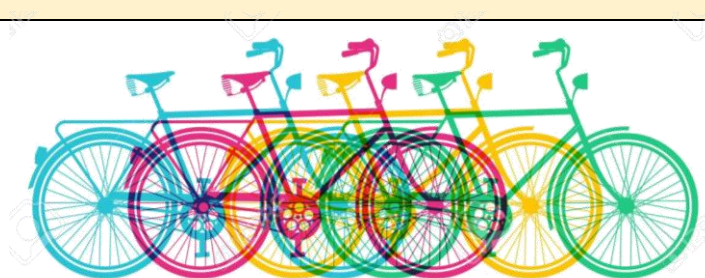
Gruppe: „Studentag Islam“ 12 – 14 Uhr

Gruppe: „Jahresprojekte“ 13.30 – 15 Uhr

Gruppe: „Anbau, Konzeptpapier“ 4.+5. Stunde und 14 – 15 Uhr

| ALT | | | NEU | | | |
|--------|---------------|----------------------|----------------|------------|----------------------------------|-----------------|
| Stunde | Fach / Gruppe | Lehrkraft | Lehrkraft | Fach/ Raum | Aufteilen/ Informieren/ Aufgaben | Hinweise |
| 6/7 | WP Stg 12 | Frau Kuschfeldt-Jost | Frau Lummitsch | 3.11 | - | Zusammen mit FÖ |
| 8 | Frz 5 | Frau Jürges | - | - | Aufgaben im SB H1 | Als Hausaufgabe |
| 6/7 | Sp 2 | Frau Liermann | Frau Liermann | 4.012 | - | KLAUSUR! |

Aufsichten: Haus 4: die unterrichtenden Lehrer



Handwerklich kreativ Arbeiten

| | Zeiten | Montag 19.10.2020 | Dienstag 20.10.2020 | Mittwoch 21.10.2020 | Donnerstag 22.10.2020 | Freitag 23.10.2020 |
|-----|----------------------|--|---|--|--|--|
| 7A1 | 08:00 - 10:30 Uhr | Kreativ-Projekt (Stoffbemalung) (FSJlerinnen) Kunstraum Haus 4 <i>Bitte ein weißes/helles T-Shirt zum Gestalten mitbringen!</i> | Waldprojekt 7A (Frau Uxa) 07:45 Uhr im Atrium, <i>Bitte an Fahrscheine, regenfeste Kleidung/Schuhe, Arbeitshandschule und Verpflegung denken!</i> | Projekt Modellbau „Create the EVA“ Tag 1 (Frau Kruse) Einweisung erfolgt im Raum der Stg. 13 (4.008). Danach können die Räume unten von den einzelnen Gruppen genutzt werden. | Soma-Würfel Herr Braune (plus Herr Kienitz) | Projekt Modellbau „Create the EVA“ Tag 2 08:00-10:30 Uhr (Herr Ogon) 10:30-12:45 Uhr (Herr Wieker) |
| | 10:30 - 12:45 Uhr | Koch-Projekt (Frau Kruse) Küche Haus 4 | | | | |
| 7A2 | 08:00 - 10:30 Uhr | Koch-Projekt (Frau Kruse) Küche Haus 4 | | | | |
| | 10:30 - 12:45 Uhr | Kreativ-Projekt (Stoffbemalung) (FSJlerinnen) Kunstraum Haus 4 <i>Bitte ein weißes/helles T-Shirt zum Gestalten mitbringen!</i> | | | | |
| 7B1 | 08:00 - 10:30 Uhr | Projekt Modellbau „Create the EVA“ Tag 1 08:00-10:30 Uhr (Herr Winter) 10:30-12:45 Uhr (Frau Uxa) | Soma-Würfel Herr Braune (plus Herr Kienitz) | Projekt Modellbau „Create the EVA“ Tag 2 (Frau Uxa) Einweisung erfolgt im Raum der Stgr. 13 (4.008). Danach können die Räume unten von den einzelnen Gruppen genutzt werden. | Waldprojekt 7B (Frau Kersten- Steinbach) 07:45 Uhr im Atrium, <i>bitte an Fahrscheine, regenfeste Kleidung/Schuhe, Arbeitshandschule und Verpflegung denken</i> | Kreativ-Projekt (Stoffbemalung) (FSJlerinnen) Kunstraum Haus 4 <i>Bitte ein weißes/helles T-Shirt zum Gestalten mitbringen!</i> |
| | 10:30 - 12:45 Uhr | | | | | Koch-Projekt (Frau Kruse) Küche Haus 4 |
| 7B2 | 08:00 - 10:30 Uhr | | | | | Koch-Projekt (Frau Kruse) Küche Haus 4 |
| | 10:30 - 12:45 Uhr | | | | | Kreativ-Projekt (Stoffbemalung) (FSJlerinnen) Kunstraum Haus 4 <i>Bitte ein weißes/helles T-Shirt zum Gestalten mitbringen!</i> |